

HOCHSCHULE MAINZ
UNIVERSITY OF
APPLIED SCIENCES

TAG FÜR FORSCHUNG UND TRANSFER 2023

Ethische Werte, Nutzenstiftung und Innovationspotenzial im Mittelpunkt der Gestaltung mit Daten

Prof. Claudia Nass Bauer

Professorin für Design-Strategie

Datengestützte Schulentwicklung Wie Schulen lösungsorientiert mit Daten umgehen können

Datengestützte Schulentwicklung – was heißt das eigentlich? Dieser Frage will die Werkstatt „Von Daten zu Taten“ der Robert Bosch Stiftung nachgehen, die nun mit Schulen in Baden-Württemberg startet. Die zweijährige Werkstatt soll die teilnehmenden Schulen dazu befähigen, Daten zur Verbesserung von Schule und Unterricht zu nutzen. Sie wird in Kooperation mit dem Institut für Bildungsanalysen Baden-Württemberg (IBBW), dem Institut für Bildungsmonitoring und Qualitätsentwicklung (IBQ) in Hamburg

zeige

uer Geschäftsbereich für erative KI bei Solita

zeinheit des Datenmanagementspezialisten bietet
ungen rund um die effektive Nutzung großer
delle (LLM)

am 25. Mai 2023 , 12:11 Uhr



Sword Health Introduces Predict — new AI solution to Predict and ...

Sword Health Introduces Predict — new AI solution to Predict and Prevent Unnecessary Surgeries

Sword's new solution uses artificial intelligence to help reduce unnecessary surgeries by intervening earlier and saving the average Fortune 500 company millions annually on their #1 healthcare cost

March 28, 2023 08:00 ET | Source: [SWORD Health](#)



Press Rele

Hitachi
transfo

Dow Jone

PRES
Kühl

Search for news, symbols or companies



Sign in

Jacobs (J) and Palantir Extend Deal for New AI Solutions

Frachtsicherheit von Anhängerflotten

Kompetenzen
Dienstleistungen rund
Sprachmodelle (LLM)

🕒 3 Min. L

von Frank Zscheile am 25. Mai 2023 , 12:11 Uhr

Künstliche Intelligenz ist längst im Handel ange
müssen auf die smarten Helfer setzen, um in Zu
Welche Technologien bereits Einzug in den Allt
Blick in die Zukunft lohnt.

Von Frederic Kerber

23.05.2023



CEPHAM

Cephram Ignites Data-Based Equitable
Solution for Women Working in the

Technology

Ubotica Releases New AI Solution to Aid Earth

WIE KÖNNTE MEINE
ORGANISATION VON DER
NUTZUNG VON **DATEN**
PROFITIEREN?





00780

00930.931

0101.10

00050.050

WELCHE NEUEN
DATEN-BASIERTE
DIENSTLEISTUNGEN
ODER PRODUKTE KANN
MEINE ORGANISATION
ENTWICKELN?





Hybrida

gefördert durch die Carl Zeiss Stiftung: Forschungsstart

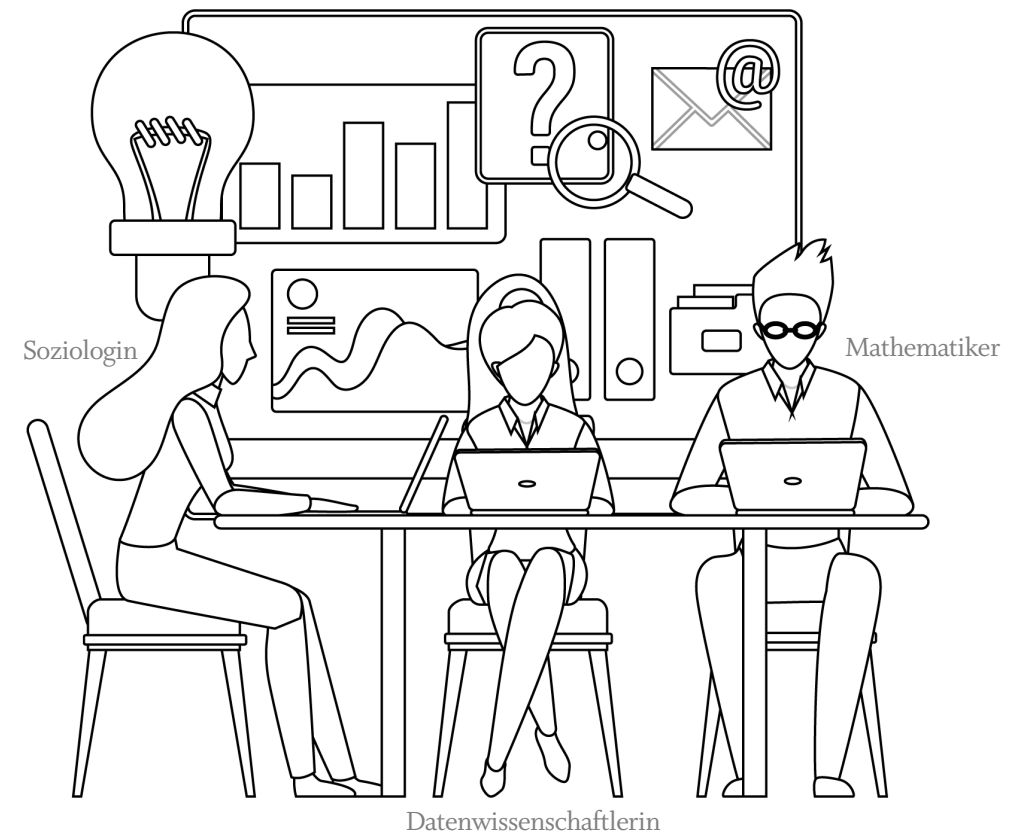
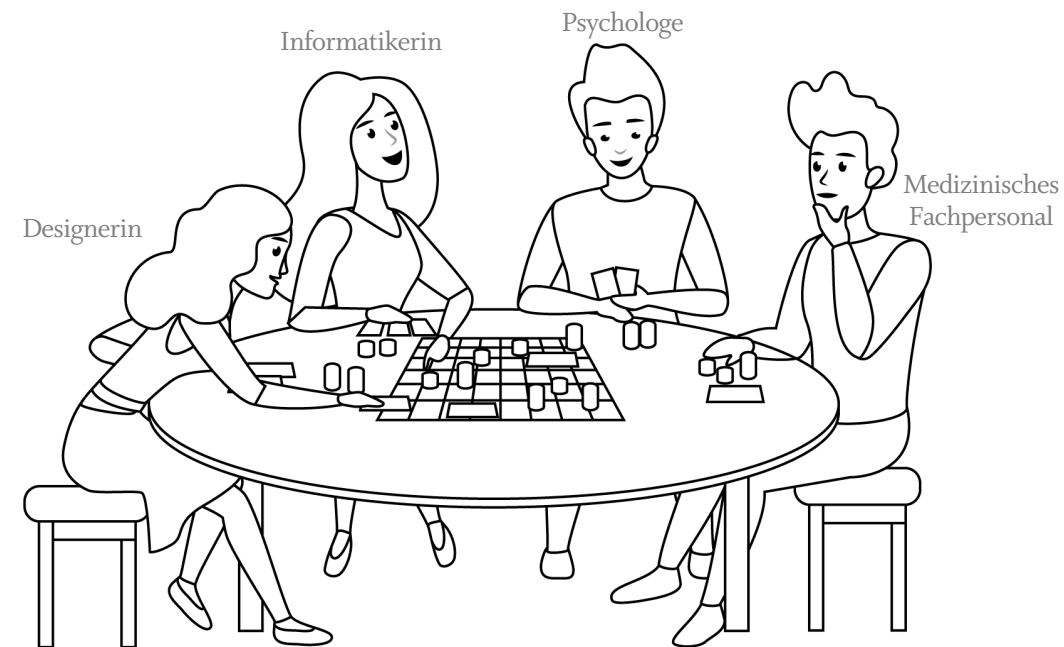
<https://designmethods.ai/>

Interdisziplinäre
Arbeit

Menschenzentrierter
Ansatz

Wertorientierte
Gestaltung

Ideenfindung



Konzeption der Dienstleistung

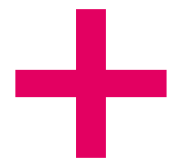
Kollaboration
Kreativitätsworkshop
Moderationsmaterial

Auspezifizierungen von Szenarien und Anforderungen

Kooperation
Ausarbeitung eines Story-Boards
Miro-Board

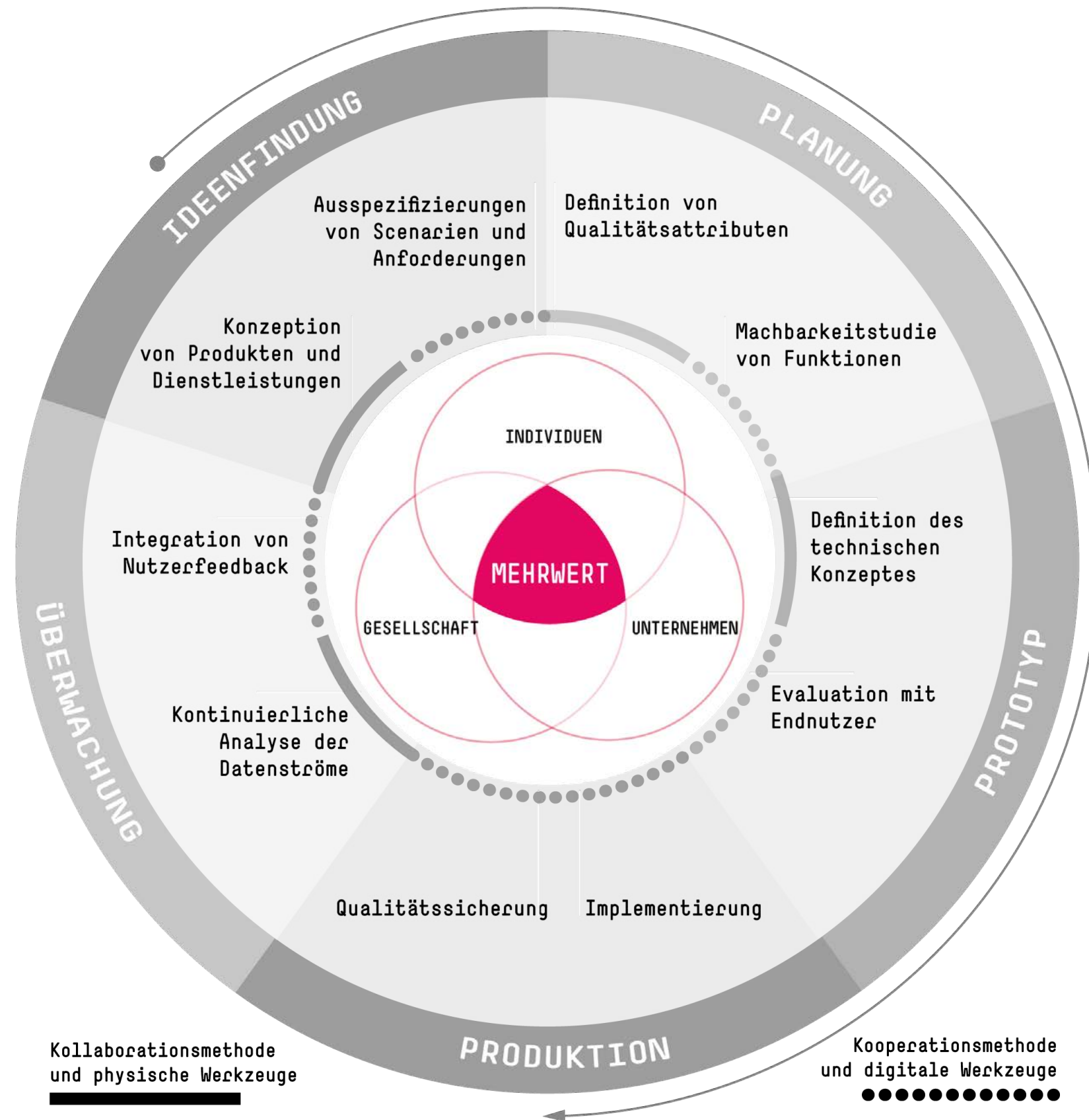
Methoden

Kollaboration und Kooperation



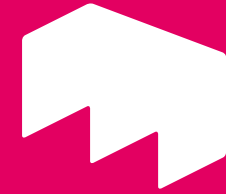
Werkzeuge

physische und digital



Vielfalt
Gerechtigkeit
Transparenz
Vertrauen
Selbstbestimmung
Nachhaltigkeit
Ethik

Q&A



GESTALTUNG
HOCHSCHULE MAINZ
UNIVERSITY OF
APPLIED SCIENCES

Claudia Nass Bauer

Professorin für Design-Strategie
claudia.nass-bauer (at) hs-mainz.de

<https://designmethods.ai/>